

LEGENDE

BESTANDSAUFNAHME

TERRITORIALE GLEDERUNG
Gemeindegrenzen

ÖRTLICHES RAUMORDNUNGSKONZEPT

Flächenabgrenzung der Siedlungsentwicklung
Siedlungsgrenzen
Absolute Siedlungsgrenzen
Grenzen unterschiedlicher Festlegungen der Bebauung (z.B. innerhalb eines Siedlungsgebietes)
Abgrenzung Siedlungsgebietes außerhalb von Siedlungsentwicklungsflächen § 31 (2) LPL

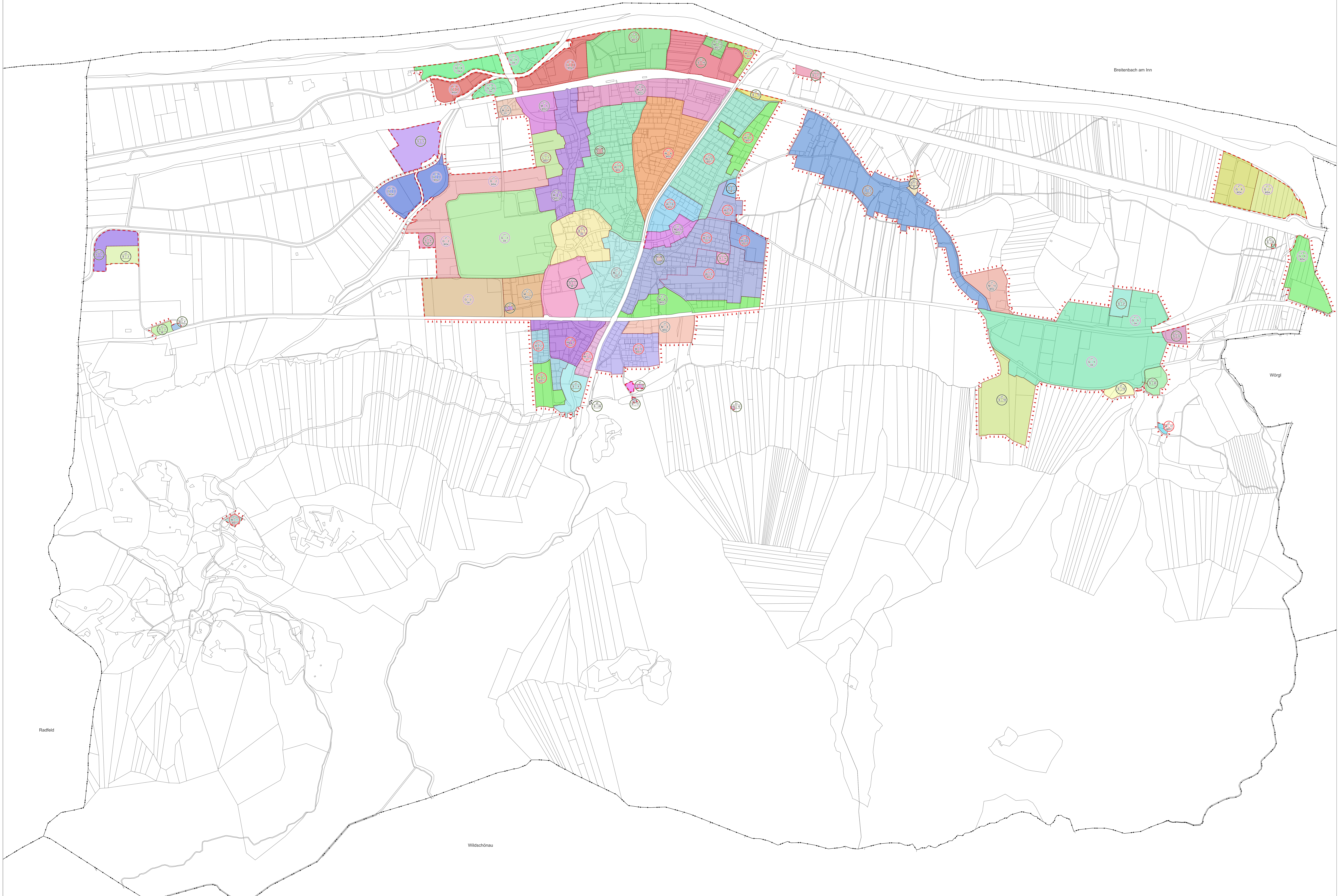
SIEDLUNGSENTWICKLUNG UND BAULICHE ENTWICKLUNG ABSEITS DES SIEDLUNGSRAUMS

Gliederung, zeitliche Abfolge, Intensität der baulichen Nutzung

- § 31 (1) a: Vorwiegend gewerblich-industrielle Nutzung § 31 (1) a, 1
- § 31 (1) a: Vorwiegend gewerblich-gewerbliche Nutzung § 31 (1) a, 1
- § 31 (1) a: Vorwiegend dienstleistungswirtschaftliche Nutzung § 31 (1) a, 1
- § 31 (1) a: Vorwiegend landwirtschaftliche Nutzung § 31 (1) a, 1
- § 31 (1) a: Vorwiegend öffentliche Nutzung § 31 (1) a, 1
- § 31 (1) a: Vorwiegend Siedlungsnutzung mit erhöhten baulichen Anlagen § 31 (1) a, 1
- § 31 (1) a: Vorwiegend Wohnnutzung § 31 (1) a, 1

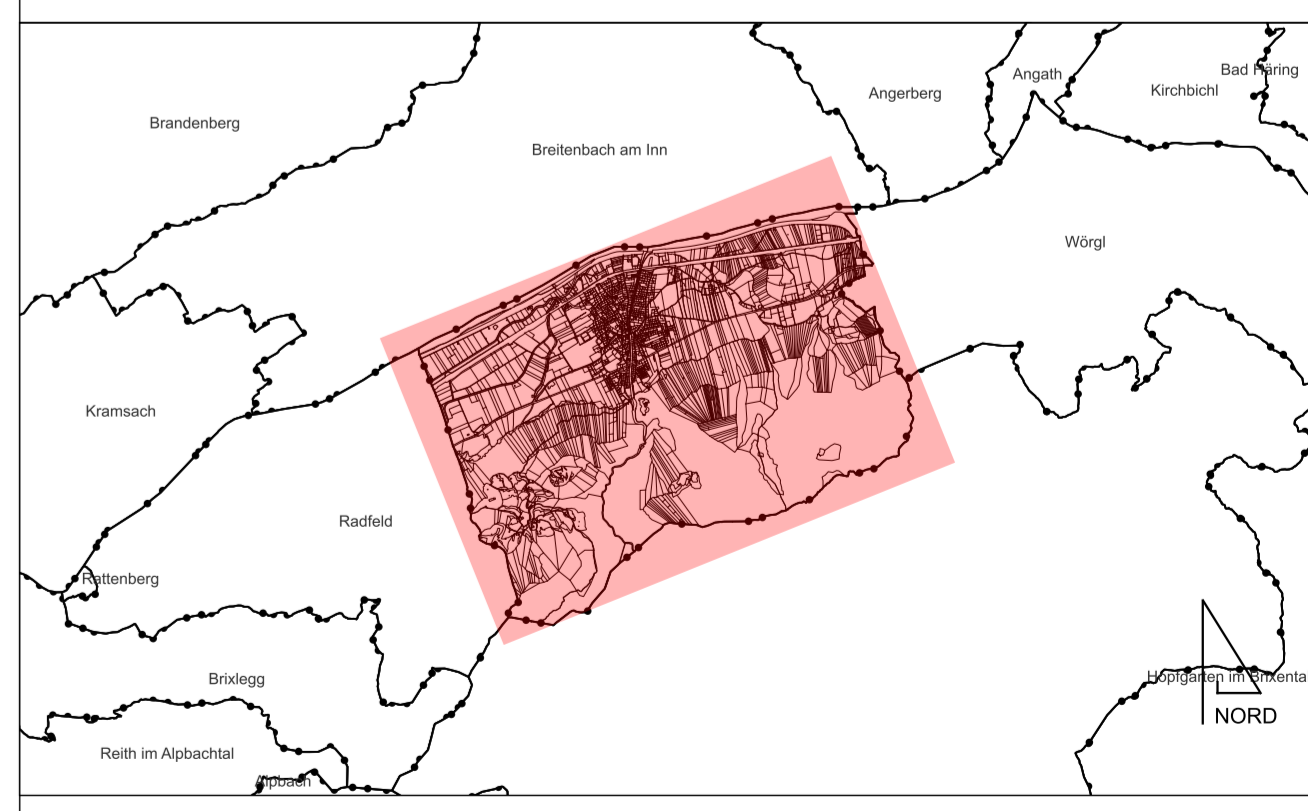
- § 31 (1) b: Gebiet mit Vorplanung
- § 31 (1) c: Gebiet, in dem rechtliche Bebauungsregeln festgelegt sind

0 100 200 300 400 500 m



Marktgemeinde KUNDL
 2. Fortschreibung des Örtlichen Raumordnungskonzeptes
 Zählerwirkungsbereiche

Gemeinderummer: 70514
 Planbereich: S14FS23-01Z
 Planstellungsdatum: 12.08.2025



ÜBERSICHTSPLAN KATASTRALGEMEINDE: 83108 Kundl, 83109 Liesfeld Maßstab: 1:100.000
 PLANGRUNDLAGE: Digitale Katastralmappe des BEV
 DATENSTAND: 04/2025

Ambsignatur GEMEINDE

Planverfasser/in: **STEFAN BRABETZ** ARCHITEKT DIPL.-ING. STEFAN BRABETZ
 GDO5 Upload-Dateiname: S14FS23-01